

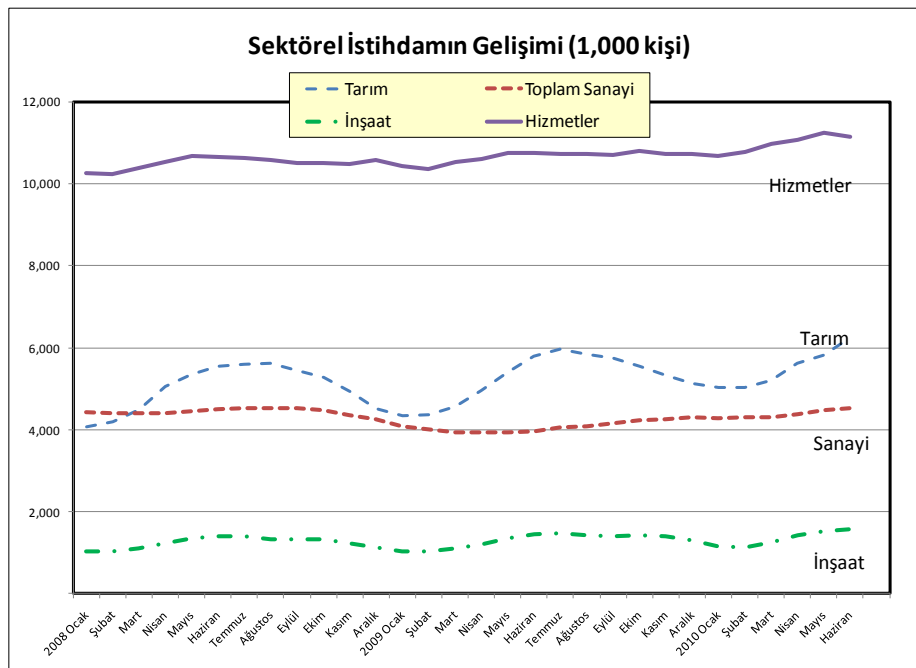
EKONOMİ POLİTİK

Hasan Ersel Hocanın Yazısının Düşündürdükleri

Erinç Yeldan, 13 Ekim 2010

Bu hafta ekonomi gündemimizin en önemli verisi kuşkusuz 2011-2013 dönemini kapsayan *Orta Vadeli Program*'ın açıklanmasıydı. Ulusal ekonominin makro dengelerinin olası değerlerinin ve politika araçlarının kamuoyu ile paylaşıldığı OVP belgesi, başlı başına bir inceleme konusu. Bu konuyu daha yakından izleme ödevini haftaya bırakarak, bunun yerine **Hasan Ersel** hocanın *Referans* gazetesindeki köşesinde 6 Ekim tarihinde kaleme aldığı çok ilginç bir değerlendirme yazısını sizlerle paylaşmak istedim.

Ersel hoca yazısına TÜİK'in haziran dönemi için verdiği bilgilerin, işsizlik oranında geçen yıla oranla ciddi azalış gösterdiğini vurgulayarak başlıyor. Ulaşılan işsizlik düzeyinin hâlâ kriz önceki dönemden daha yüksek olmasına karşın, ana eğilimin umut verdiğini belirtiyor. Ersel hocanın gözlemlerini aşağıdaki şekilde özetleyebiliriz. Şekilde ekonominin dört ana sektöründe (tarım, sanayi, inşaat ve hizmetler) 2008 Ocak ayından bu yana istihdam düzeyleri sergilenmiş durumda. TÜİK verilerine göre, bu yılın başından Haziran ayına geçen altı aylık dönemde istihdam toplam 2 milyon 324 bin kişi artış göstermiş. Bunun 1 milyon 194 bini tarımda, 456 bini hizmetlerde, 419 bini inşaat, 252 bini de sanayi sektörlerindeki istihdam artışından kaynaklanmış.



Buraya kadar gözlemlerde *yalın gözle* bakıldığında anormal bir durum söz konusu değil. “Toparlanma” sürecine girmiş gözükten bir ekonomide hızlı bir istihdam artışı var denilebilir.

Ama Ersel hoca daha başka bir soru soruyor ve *istihdamın nasıl arttığını merak ettiğini* yazıyor; ve “*istatistikle uğraşanların tavsiyelerine uyup önce ham verilere göz atmaya*” karar veriyor.

İlgi çeken tespit şu: son on iki aylık dönemde istihdamda görülen dalgalanmalar, 2005 yılı başından bu yana olan dönemin bütününe oranla çok daha azalmış gözüküyor. Sanki sektörel istihdam düzeylerinin artışı *daha düzenli ve normalize edilmiş* bir tempoda sürmekte. Bu saptamayı belirgenleştirmek için Ersel hoca verilerin standart sapmalarını ortalamalarına bölerek “*değişim katsayılarına*” ulaşıyor. Dönemin tümü için 6,86 olan *sektörel istihdamın değişim katsayılarının* son on iki aylık dönemde 5,74'e düştüğü anlaşılıyor..

Hasan Ersel'in ifadeleriyle, “*toparlanma döneminde istihdam artış hızının görece yüksek olması, özel kesimin ileriye yönelik beklentilerinin oldukça iyimser olduğu biçiminde yorumlanabilir. (...) Yanıtlanması daha zor gelen soru ise aylık istihdam artış hızı rakamlarındaki oynamanın, geçmiş yıllara oranla neden önemli ölçüde düştüğü. Bu, özel kesimin istihdam konusundaki davranışlarında bir farklılık olduğu anlamına mı geliyor? Eğer öyleyse bu nasıl yorumlanabilir ve toparlanma sürecinde beklenen bir davranış mıdır?*”

Bir ekonominin, kabaca, her ana sektöründe değişim katsayılarının birbirine böylesine yakınlaşarak büyümesi, gene Ersel hocanın ifadesiyle “*ders kitaplarındaki çok kesimli büyüme modellerinin aşırı basitleştirici varsayımlar dünyası dışında pek rastlanır bir durum değil.*”

Hasan Ersel hoca “*bu sorulara henüz yanıt bulamadığını*” itiraf ediyor.