

# EKONOMİ POLİTİK

## Kapitalizmin Finansallaşma Süreci ve Küresel Kriz

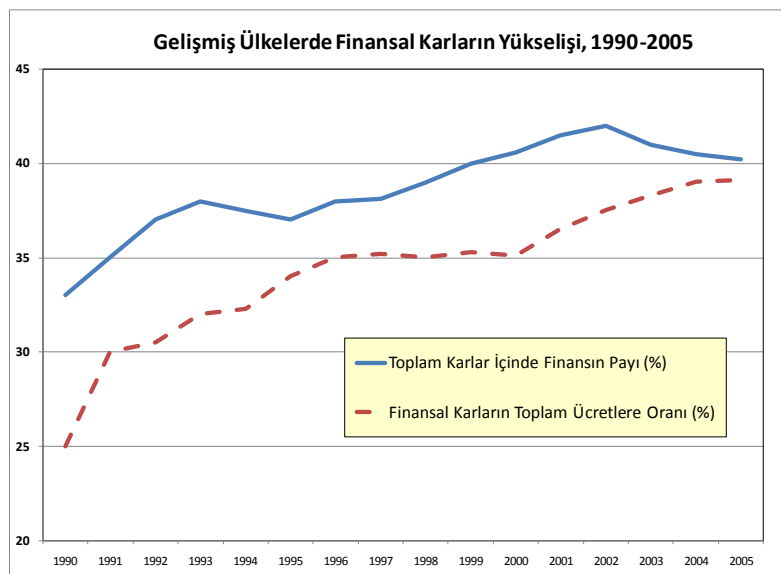
Erinç Yeldan, 6 Ocak 2010

Geçen haftaki yazımızda **Uluslararası Çalışma Örgütü**'nün (ILO) *2009 Emegın Dünyası Raporu*'nu tanıtmış ve ILO'nun küresel krizden çıkış sürecinde emek dünyasının enformalleşmeye itildiği ve dışlanmakta olduğu yönündeki kaygılarını sizlerle paylaşmışım.

ILO, küresel krizin başlangıcından bu yana dünya çapında 20 milyondan fazla istihdam kaybı yaşandığını ve canlandırma paketlerinin sürdürülmemesi durumunda en az 5 milyon işçinin daha işini kaybedeceğini vurgulamaktadır. Küresel kriz, özellikle formel (kaliteli) iş biçimlerini tahrip etmiştir. Enformalleşmeyle birlikte işgücü giderek sosyal güvenlik ve *işsizlik sigortası* güvencesinden dışlanmakta ve yoksullaşmaya itilmektedir.

ILO çalışmasının son derece önemli bir vurgusu da küresel finansal sistemin kriz sonrasında yeniden yapılandırılmasına yaptığı atıflardır. ILO küresel krizin ardında yatan ana etkenin *sermayenin kuralsızlaştırılmış finansallaşması* olduğunu ayrıntılı gerekçelerle ortaya koymaktadır. ILO raporundaki verilere göre, finans sektörünün toplam karlar içerisindeki payı küresel krizin hemen öncesinde yüzde 40'a ulaşmıştı. Halbu ki, 1980'lerin başında söz konusu oran sadece yüzde 25 idi. Japonya, İtalya ve Avustralya'da finansal karların toplam karlar içerisindeki payı iki misli, İngiltere'de ise üç misli artış göstermişti. Finansal karlar, sadece diğer sermaye gelirlerine göre değil, *emek gelirlerine* göre olarak da artmıştı. Gelişmiş ekonomilerde finansal karların ücretlere oranı 1990'da yüzde 25 iken, 2005'e gelindiğinde yüzde 40'a ulaşmış olduğu hesaplanmaktaydı.

Aşağıda ILO'nun raporundan aldığımız şekil bu olguları betimlemektedir. ILO'nun sunduğu veriler, finansal şirketlerin gerek *sermaye*-içinde; gerekse *emeğin ücret gelirlerine* göre olarak daha da önem kazandığını belgelemektedir.



Kaynak: ILO, *World of Work 2009*, şekil 2.1, sf. 48.

Şekilden de görüleceği üzere, kapitalizmin merkez ekonomilerinde 1990'lerden bu yana sermayenin giderek finansallaşması ve ücret gelirlerine göreceli olarak da payının arttırılması söz konusudur. Ancak, *finansallaşma* olgusu sadece finansal gelirlerin göreceli olarak artmasından ibaret değildir. *Finansallaşma*, sermaye birikimi önceliklerinin giderek reel ekonomik faaliyetlerden uzaklaştırılması ve kısa dönemli, ancak riskli ve yüksek getirili finansal varlıklarda yoğunlaştırılması anlamını da içermektedir. Toplam karların giderek daha yoğun olarak finansal ekonomide yaratılıyor olması, sabit sermaye yatırımlarına aktarılacak fonların da daralması sonucunu doğurmaktadır. 1970-2000 arasında işletme artışı (brüt karlar) üzerinden sabit sermaye yatırımlarına ayrılan pay, AB ülkelerinde yüzde 47'den yüzde 40'a; İngiltere'de yüzde 48'den yüzde 42'ye; ABD'de ise yüzde 44'den yüzde 39'a gerilemiştir.

Sabit sermaye yatırımlarındaki söz konusu gerileme, 1980 sonrasında tüm küresel dünyada gözlenen göreceli yavaşlamanın ve giderek 2008 krizine dönüşen sürecin ana unsurlarındandır.

Finansal sermayenin öngördüğü sınırsız akışkanlık ve çabukluk, beraberinde yepyeni kurumların geliştirilmesini zorunlu kılmış, bu arada devlet aygıtı da “*yönetişimci devlet; piyasa dostu devlet*” gibi söylemler geliştirilerek, sermayenin çıkarlarına göre yeniden biçimlendirilmiştir. Bu süreçte emeğin yüzyıllık mücadeleler sonucunda elde ettiği kazanımlar, “piyasa gereklerine” göre yeniden biçimlendirilmek üzere tırpanlanmıştır. “*Esnek istihdam*” söylemleri altında, başta sendikalar olmak üzere, emek örgütleri etkisizleştirilmiş ve emekçiler enformelleşmeye itilerek dışlanmışlardır. Kapitalizmin 1980 sonrası finansallaşma evresinde gelişmiş, az-gelişmiş tüm dünyada emeğin ulusal gelirden aldığı pay geriletilmiştir.

ILO, küresel krizin şiddetlenmesinden bu yana neredeyse iki sene geçmesine karşın, kuralsızlaştırılmış finans dünyasının yarattığı aşırı risk, aşırı oynaklık, ve istikrarsızlığın önüne geçebilecek yapısal dönüşümlerin gerçekleştirilmemiş olmasından duyduğu kaygıları dile getirmektedir. 2010'un tüm dünyada “*toparlanma ve yeniden büyümeye geçiş yılı*” olarak şimdiden muhtulandığı bu dönemeçte, küresel sermayenin finansallaşmaya dayalı mevcut birikim anlayışının sürdürülmesi durumunda, geleceğin çok daha şiddetli krizlere gebe olduğu açıktır.

Bütün bu değerlendirmeler bana Marx'ın o çok ünlü, “*sermayenin önündeki en önemli engel gene sermayedir*” deyişini anımsattı. Bilmem siz ne dersiniz?